



Controller with integrated light source
for measuring rates up to 25kHz

confocalDT IFC2461

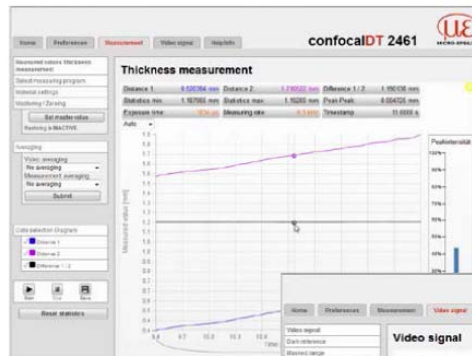


- 25kHz** 最も速い共焦点コントローラ:
25kHzまで
- INTER FACE** インタフェース: イーサネット / イーサCAT / RS422 / アナログ
- 高速表面補償
- ウェブインタフェースを経由した機器設定
- サブミクロン分解能
- マルチ層の厚さ測定
- 放熱ケース仕様

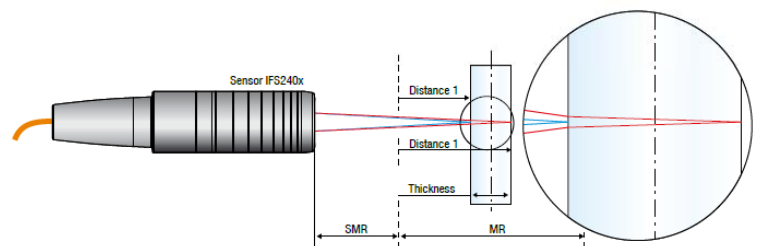
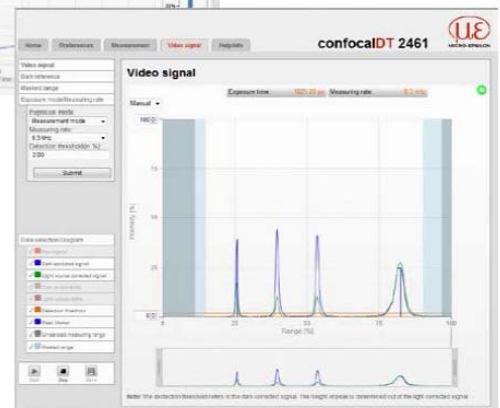
コンフォーカルDT2461システムは複雑な距離や厚さ測定のために使用されます。IFC2461コントローラは外部光源なしで25kHzまで測定できるように、改良、最適化された光学構成部品が備えられています。高照度が難しい表面、例えばつやのない黒い物体もしくはガラスのマルチレイヤー(多層)の厚さ測定などに対して、信頼できる測定を可能にします。

コントローラはどのIFSセンサでも動作し、そして距離測定の標準バージョンとして、もしくは厚さ測定のマルチピークバージョンとして利用できます。

CCDアレーの新しいアクティブ露光調整機能は動的プロセス中の難しい形状変化の中で高速表面補償と正確さを可能にします。利用者にとって使いやすいウェブインタフェースによって、全ての機器設定は他の追加ソフトウェアを使用することなく行われます。データ出力はイーサネット、イーサCAT、RS422もしくはアナログ出力を経由します。




全ての厚さ測定のセッティングはウェブインタフェースを通して設定されます。透明な材料のデータは追加可能な材料データベースに記憶されます。

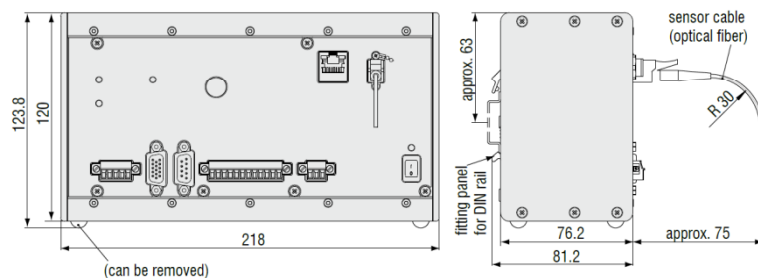




Controller with integrated light source
for measuring rates up to 25kHz

confocalDT IFC2461

Controller		IFC2461	IFC2461MP
Multi peak measurement		2 peaks	up to 6 peaks
Light source		internal white LED	
Measuring rate		adjustable 25 / 10 / 5 / 2.5 / 1 / 0.3 / 0.2 / 0.1kHz	
Resolution	Ethernet / EtherCAT	1nm	
	RS422	18bit	
	Analogue	16bit	
Storage		up to 20 calibration tables for different sensors, menu selection	
Controller inputs / outputs		sync-in / trigger-in, sync-out error1-out, error2-out encoder (3x A, B, Index) EtherCAT/Ethernet RS422 analogue: current, voltage (16bit D/A converter)	
EtherCAT			
Operating elements, controller display		On/Off switch; Button for dark alignment (as well as for reset to factory setting after 10sec) 4x LED for intensity, range, status, supply voltage	
Supply voltage, power consumption		24VDC \pm 15%, ~10W	
Housing		Aluminium case for DIN rail mounting	
Protection class		IP40	
Operating temperature		5°C ... 50°C	
Storage temperature		-20°C ... 70°C	
Permissible ambient light		30,000lx	
Safety; EMC		CE	
Interference emission		EN 61 000-6-3 / DIN EN 61326-1 (class B)	
Interference resistance		EN 61 000-6-2 / DIN EN 61326-1	
Shock		15 g, 6ms	
Vibration		2g / 10Hz ... 500Hz	
Optical fibre cable length	sensor	2 ... 50m	
	connector	E2000	
Cable length (all cables are shielded)	EtherCAT, Ethernet	CAT5E; length <100m	
	supply, RS422, sync./error	<30m	
	analogue	<30m	
	encoder	<3m	





Controller with integrated light source
for measuring rates up to 25kHz

confocalDT IFC2461

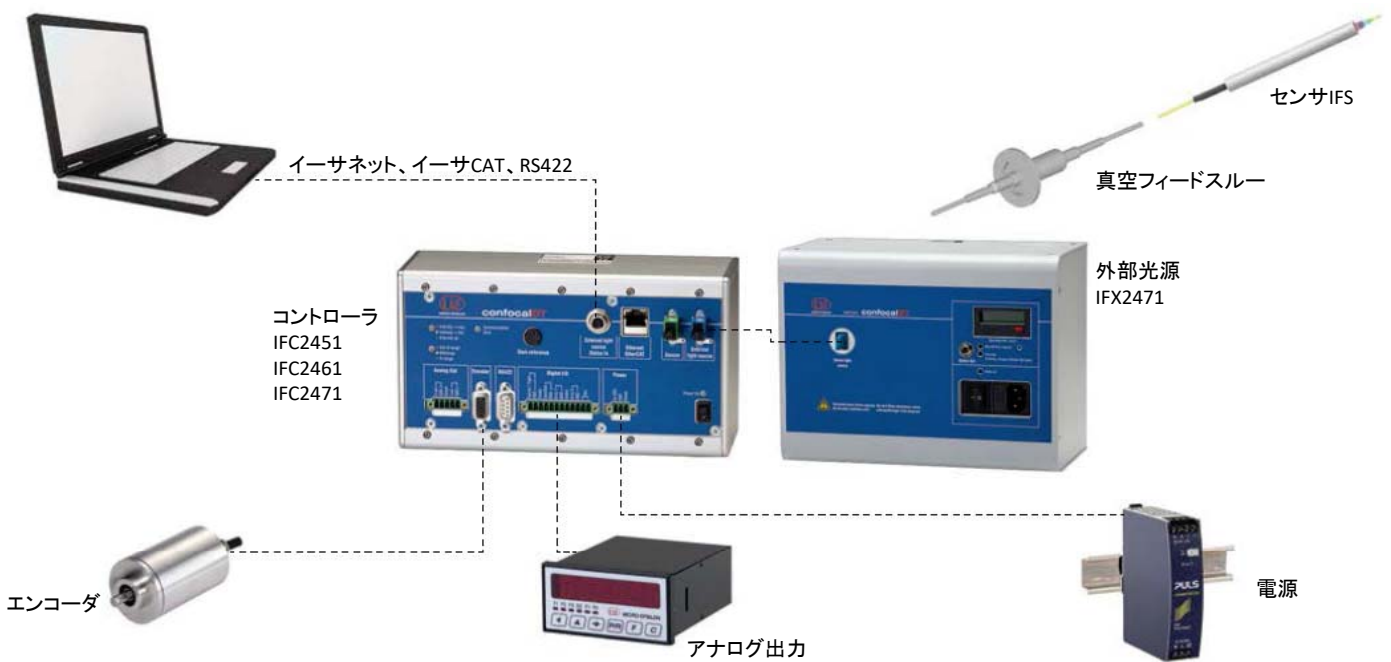
システムセットアップ

測定システムコンフォーカルIDT2451/2461の構成

- ・センサ IFS240x
- ・コントローラ IFC2451/2461

測定システムコンフォーカルIDT2471の構成

- ・センサ IFS240x
- ・コントローラ IFC2471(外部光源用)
- ・キセノン光源 IFX2471



カスタマーオプション

時折、アプリケーションの要求が標準センサ及びコントローラのパフォーマンスの限界を超えます。そのような特別の課題を手助けするため、センサのデザインをカスタマイズすることが可能です。変更の共通リクエストはデザイン変更、取付オプション、ケーブル長変更、そして測定レンジ変更です。

変更可能なオプション

- ・コネクタ付センサ
- ・90° ケーブル出口
- ・アウトガスなしの真空中に適したセンサ
- ・センサ長さ寸法の変更(長・短)
- ・取付オプション
- ・環境光を補償するための光フィルタ
- ・センサ材質





Controller with integrated light source
for measuring rates up to 25kHz

confocalDT IFC2461

アクセサリ

ソフトウェア

IFD24n1-Tool

フリーデモソフトウェアツール
(製品購入時に付属)

アクセサリ光源

IFX2471/Xe/75

IFX2471/Xe/75-light bulb

IFL2451/LED-light bulb

IFL2451/LED(003)-light bulb

CL2471-1/Xe

コントローラIFC2471(70kHz)の外部キセノン光源
IFX2471用
IFC2451用
クーリングエレメント付IFC2451(003)用
光源ケーブル、1m

アクセサリ IFS2405

C2401-X

光ファイバーケーブル
(3m, 10m, オプション最大50mまで)

C2401/PT-X

外装ケーブル
(3m, 10m, オプション最大50mまで)

C2401-3(10)

ドラッグチェーン使用のセンサケーブル、3m

C2401-5(10)

ドラッグチェーン使用のセンサケーブル、5m

アクセサリ IFS2402/2403

CE2402-X

光ファイバーケーブルの延長
(3/10/13/30/50m)

CE2402-X/PT

外装ケーブル付センサ
(3m, 10m, オプション最大50mまで)

C2402/Vac/KF16

真空フィードスルー、1チャンネル

C2405/Vac/6/CF63

真空フィードスルー、6チャンネル

C2405/Vac/9/CF63

真空フィードスルー、9チャンネル

アクセサリ

SC2471-3/USB/IND

コネクタケーブル IFC2451/61/71, 3m

SC2471-3/IF2008

コネクタケーブル IFC2451/61/71-IF2008, 3m

SC2471-3/CSP

コネクタケーブル IFC2451/61/71-CSP2008, 3m

SC2471-10/IF2008

コネクタケーブル IFC2451/61/71-IF2008, 10m

SC2471-10/CSP

コネクタケーブル IFC2451/61/71-CSP2008, 10m

SC2471-10/USB/IND

コネクタケーブル IFC2451/61/71, 10m

SC2471-20/USB/IND

コネクタケーブル IFC2451/61/71, 20m

PS2020

電源24 V / 2,5 A

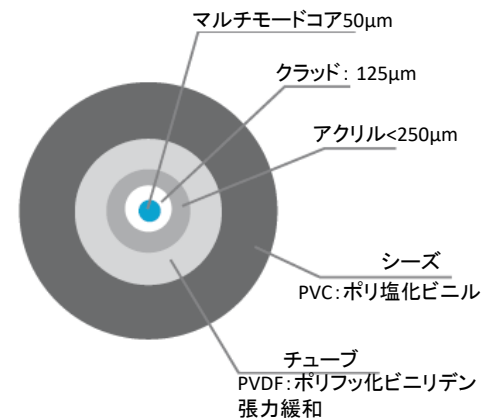
EC2471-3/OE

エンコーダケーブル, 3 m

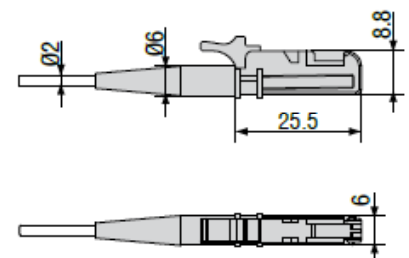
光ファイバー

温度範囲: -50°C-90°C

曲げ半径: 30/40mm



E2000/APC標準コネクタ



三協インタナショナル株式会社

Sankyo International Corporation

本社: 03-3662-8100 大阪: 06-6372-5843 名古屋: 052-709-1781