



携帯型ガス分析計 | 嫌気性消化

利用、校正、設定が容易で、分析の改善と正確な報告のための一貫したデータ収集を可能にします。また、発酵槽のプロセスが効率的に稼働しているかどうかをチェックするのに役立ちます。

特徴

- 認証取得: ATEX, IECEx, CSA, MCERTS, UKAS校正(ISO17025)
- 市場をリードする信頼性のための堅牢な設計
- CH4とCO2の精度 校正後±0.5%
- ユーザ設定の選択
および簡易ガス読み取り機能
- % CH4, CO2, O2を測定
- モジュール式でアップグレード可能
- 3年間保証(事前登録と毎年のメーカーメンテナンスが条件)
- リーディングの保存・ダウンロード
- ユーザによる言語選択が可能
- イベントログ
- データログ機能とプロファイリング機能
- 最大6ガス同時計測

利点

- 分析の改善と正確な報告のための一貫したデータ収集を可能にする。
- 風速計の個別認証不要
- 使いやすく校正しやすい
- ユーザが設定可能な操作
- 発酵槽プロセスが効率的に稼働しているかどうかをチェックする

オプション

- H2S~0~5,000ppmまたは0~10,000ppm
- H2, NH3等の追加ガス
- データダウンロード用のGas Analyser Managerソフトウェア
- 風速計(ATEX) /ピトー管
- ATEX認定温度プローブ



セクター

バイオガス

アプリケーション

- 農場の発酵槽ガスモニタリング
- 食品加工バイオガスモニタリング
- 排水バイオガスモニタリング
- メタン回収

© 製品の設計および仕様は予告なく変更することがあります。ユーザーは、製品の適切性を判断する責任を負う。

BIOGAS5000

技術仕様

電源				
電池の種類	充電式ニッケル水素電池パック(ユーザ交換不可)			
電池寿命	通常、フル充電から8時間			
充電器	主電源(100-240V)から電源供給される独立したインテリジェントバッテリー充電器			
充電時間	完全放電後約4時間			
GASレンジ				
測定ガス	CH4とCO2	リファレンスチャンネル付き2波長赤外線センサー		
	O2	内部の電気化学的セル		
	H2S / H2/ CO / NH3	内部の電気化学的セル		
標準ガスセル	セル	レンジ	標準精度* (レンジ:精度)	標準精度* (レンジ:精度)
	CH4	0-100%	0~70% : ±0.5% (vol)	70~100% : ±1.5% (vol)
	CO2	0-100%	0~60% : ±0.5% (vol)	60~100% : ±1.5% (vol)
	O2	0-25%	0~25% : ±1.0% (vol)	
オプションのガスセル	セル	レンジ	標準精度*	
	H2S	0~50ppm	±1.5% FS	
	H2S	0~200ppm	±2.0% FS	
	H2S	0~500ppm	±2.0% FS	
	H2S	0~1,000ppm	±2.0% FS	
	H2S	0~5,000ppm	±2.0% FS	
	H2S	0~10,000ppm	±5.0% FS	
	CO	0~500ppm	±2.0% FS	
	CO	0~1,000ppm	±2.0% FS	
	CO	0~2,000ppm	±2.0% FS	
	CO (H2)**	0~2,000ppm	±1.0% FS	
	NH3	0~1,000ppm	±10.0% FS	
	H2	0~1,000ppm	±2.5% FS	
*典型的な精度	引用される典型的な精度はすべて、使用される校正ガスの精度を加えた校正後の値である。			
**水素補償一酸化炭素測定	一酸化炭素に対する水素交差ガス効果は約1%である。水素が10,000ppmを超える場所では使用しないでください。			
応答時間T90	CH4	≤10 秒		
	CO2	≤10 秒		
	O2	≤20 秒		
	H2S	≤30 秒		
	CO	≤30 秒		
	NH3	≤90 秒		
	H2	<90 秒		

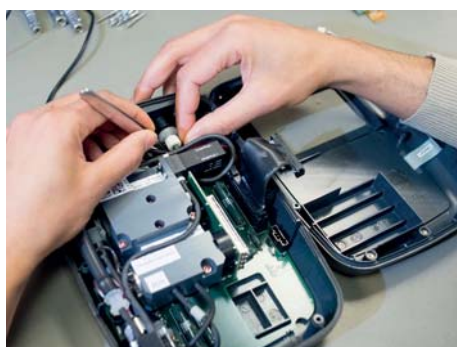
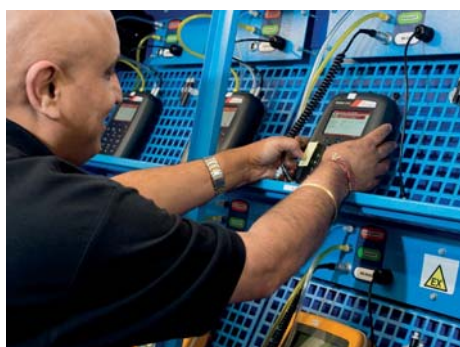
© 製品の設計および仕様は予告なく変更することがあります。ユーザーは、製品の適切性を判断する責任を負う。

BIOGAS5000

技術仕様

ポンプ	
流量	通常550ml/min
フローフェールポイント	-200 mbar vacuum - ユーザ設定可能
最大真空再始動	約250ml/minの流量で約-250mbar
設備	
温度測定	オプションのプローブ付きで -10°C~+75°C
温度精度	オプションのプローブ付きで ±0.5°C
流量測定	ピトー管、オリフィスプレート、風速計を介して
アラーム	ユーザが選択可能なアラーム
コミュニケーション	USBリード経由
相対圧力測定	±250 mbar
相対圧力精度	通常±4 mbar (読み取る前にゼロ調整する必要があります) 最大±15 mbar
気圧測定	500~1500mbar、±5 mbarの精度
使用可能メモリ	10 ID*、500の読み取り値
環境条件	
使用温度範囲	-10°C~+50°C
大気圧範囲	700~1200mbar
相対湿度	0~95%非結露
ケースシール	IP65

*ガス分析計管理ソフトが必要。




© 製品の設計および仕様は予告なく変更することがあります。ユーザーは、製品の適切性を判断する責任を負う。



BIOGAS5000



技術仕様

物理的仕様	
重量	1.6kg
サイズ	L 220mm、W 155mm、D 60mm
ケース材質	ゴムオーバーモルディングを有する高衝撃ABS複合材料
キー	「触覚」膜付きの英数字キーパッド
表示	超透明高解像度4.3インチフルカラーTFT
接続	色分けされたガス入口、出口および圧力ポート。防水型USBポート、風速計、充電器/温度プローブ接続
ガスサンプルフィルター	外部利用者が交換可能な2.0 μ mのptfeウォータートラップ
証明	
ATEX / IECEx	 II 2G Ex ib IIA T1 Gb (Ta = -10° C to +50° C)
MCERTS	MC /130240
ISO17025	UKAS証明書番号4533への校正
CSA	ex ib IIA T1(Ta=-10°C~+50°C)(カナダ)、AEx ib IIA T1(Ta=-10°C~+50°C)(米国)
注意: 本書に記載されている情報は、作成時に正しいものです。ただし、当社は、継続的な開発の結果として、予告なく本仕様を変更する権利を留保します。	



© 製品の設計および仕様は予告なく変更することがあります。ユーザーは、製品の適切性を判断する責任を負う。