

Digital microProbe

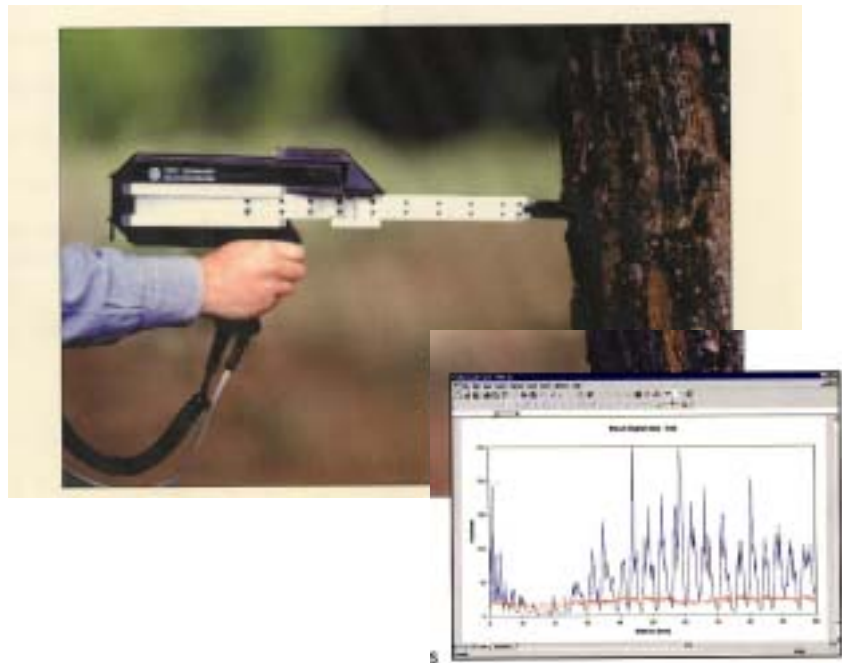
Wood Decay Analysis

Sibert社のデジタル・マイクロ・プローブ(以下DmP)は、信頼でき、どんな種類の木でも破壊することなく、木の腐食具合を分析、検出することができます。このマイクロ・プローブは軽く、充電式のバッテリーが付いています。そして、直径1mmのプローブで1m深くまでの木材を貫通させられます。

DmPはプローブが貫通する時に出る抵抗を測り、その結果をダウンロードし、分析することができます。

DmPは、幅広い種類の木材の腐食分析をするのに適しています。その上、木の安全、樹木学、構造木材調査、そして電信柱の腐食調査が含まれています。

プローブを挿したあとも目視では確認できないほどの小さな穴しか残りません。また、充電式の電池がついており、100回までテストが可能です。そのため、フィールドワークには打って付けです。



あらゆる木のテストが可能です。

腐食と空洞を見分けられます。

問題の程度がわかります。

年毎の木の成長を測れます。

密度の計算。

詳細な年輪調査。

プロ - ブを一回で1mまで挿入できます。

数種類のプローブの長さがあります(最大1m)。

テスト後の穴は小さく、目で見えないくらいです。

プローブの取り外しにも道具はいりません。

DmP装置1式は小さなブリーフケースに納まります。



日本総代理店



三協インターナショナル株式会社
Sankyo International Corporation

データ分析

プローブの挿入距離、回転数及び力は0.1mmごとに測定され、ASCフォーマットでRS 232のコネクターを通じてコンピューターに伝送されます。あらゆる表形式の計算プログラムで生データを考察し、分析することができます。

このマイクロ・プローブに付いてくるソフトは、「ドリル・コントロール・センサ」というWindows95/98対応のもので、生のデータを直接エクセルに取り込めます。

DmPはどんなコンピューターでも使用できます

携帯用もしくはラップトップにつなげて現場でも簡単に使用できます

どんな表形式の計算プログラムソフトでも結果を保存、比較そして分析できます

DmPの結果をデータベース化できます

表やグラフにされたデータでレポートを作成します

「ドリル・コントロール・センター」のソフトでのデータはそのままエクセルに移行できます

データの形式 ボーレート： 19,200 bps データ・ビット：8
 ストップビット： 1 パリティ： なし
 フロー制御： ハード

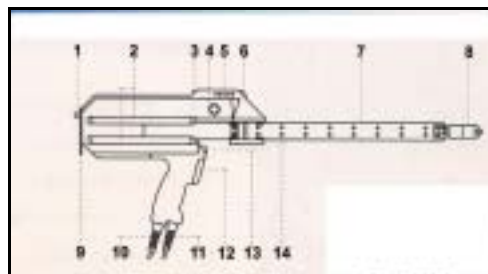
技術に関する説明

DmP-キットは、以下のものを含んでいます。

DmP本体
 プローブ修理用ノズル
 電池パック
 充電器
 ドライバー、ナイロンスクリュー
 金属探知機
 操作マニュアル
 頑丈なキャリングケース
 「ドリル・コントロール・センター」のソフト

注：
 標準のプローブとそのサポートジップは375mmですが、どんな長さのものでも最大1mまで入手可能です。

特徴



1. マニュアル・プローブ・リリース
2. ジップガイド
3. プローブ取り外しライト
4. 電池確認ボタン
5. 圧力指針ライト / 電池レベル指針ライト
6. 安全ライト
7. プローブ サポート ジップ
8. ノズル
9. 持ち運び用ストラップつまみ
10. パワーケーブル
11. データケーブル
12. トリガーボタン
13. プローブ解除ボタン
14. 組み立て入り口

仕様

プローブ径： 0.9mm(先端1.7mm)

プローブの深さ： 最長1000mmまで

プローブの回転： 7000 / 分

電源： 12Vの充電式電池

標準電池： 3.2Ah (1回の充電で約100穴あけることが可能)

充電器： 240Vまたは110V

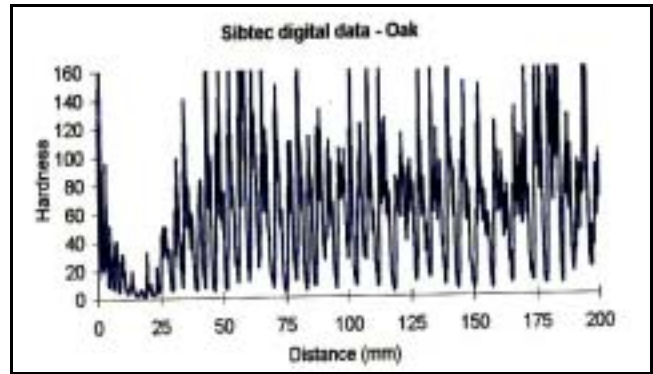
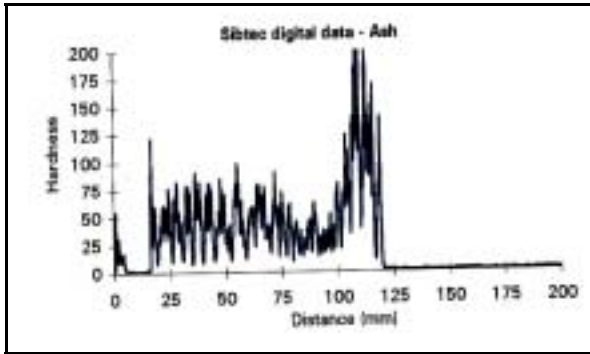
DmPの重さ： 2.2Kg



三協インタナショナル株式会社
 Sankyo International Corporation

腐食部分

コンピュータ - のグラフのピーク部分は硬い部分を示しており、谷部分は柔らかめの部分を指しています。このピークと谷部が一定のパターンのときは正常な木ということですが、何か変なパターンになるとそこに問題があるということになります。ですから、この樫の木でみると、木の皮のすぐ、初めの25mmの所に腐食があることがわかるのです。

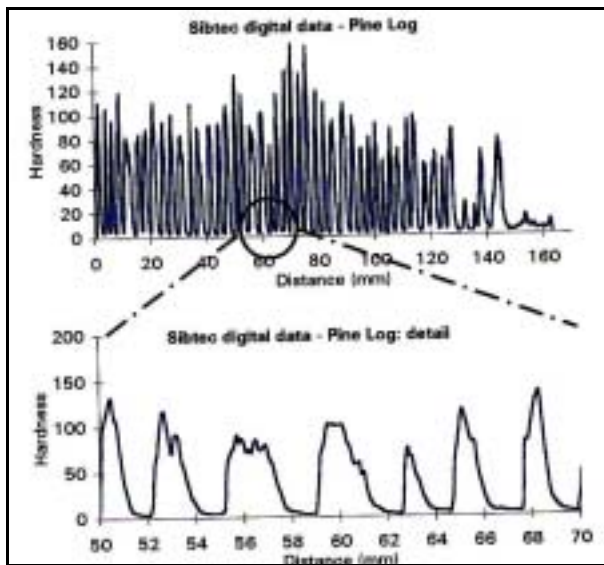


空洞

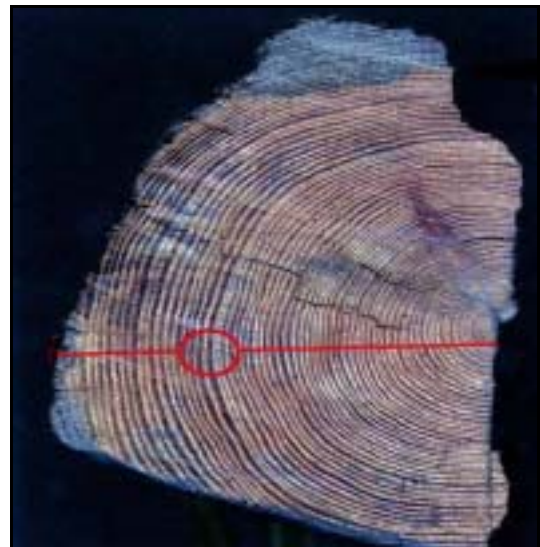
空洞はゼロ値の部分指します。よって、このトネリコの木には二つの空洞があることがわかります。ひとつは木の皮のすぐ下からで二つ目は124mmから始まっているものです。124mmと100mmの間に困難な成長に続いて、問題の結果的に空洞があった124mmがあることに注目してください。

年輪

幅広い谷は腐食を示し、一方良いピークに沿った幅細い谷は、夏での固い(小さな細胞)成長に続く春の柔らかめ(大きい細胞)成長を示しています。なお、グラフ上の一番低い点は毎年の冬の終わりを示しています。



この詳細は、良い成長を遂げた2年間(3.75mmと4mm)に続き、年間2mmと低い成長だった64.5mm ~ 62.5mmの部分の事を示しています。



この松の木の丸太からも年輪がはっきりと見て取ることができます。



日本総代理店

三協インタナショナル株式会社

本社 〒103-0003 東京都中央区日本橋横山町9-14
 TEL(03)3662-8100 FAX(03)3662-8050
 URL : <http://www.sankyointernational.co.jp/>
 e-mail : sales@sankyointernational.co.jp

大阪営業所 〒531-0072 大阪市北区豊崎4-2-11-307
 TEL(06)6372-5843 FAX(06)6371-7180
 e-mail : osaka@sankyointernational.co.jp

名古屋営業所 〒465-0093 名古屋市名東区一社3-90-205
 TEL(052)709-1781 FAX(052)709-1782

販売代理店